



ЦНИИОИЗ

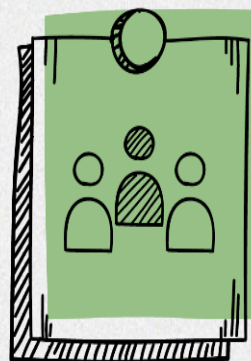
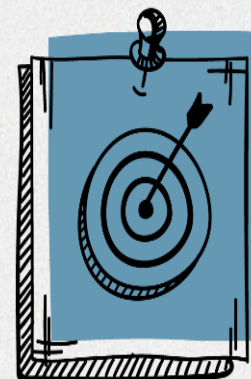
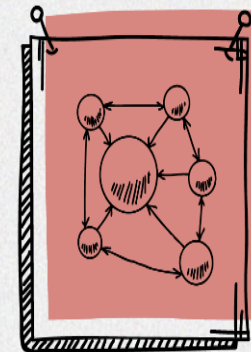
Центральный научно-исследовательский
и институт организации и
аккредитации

Форма №47 «Сведения о сети и деятельности медицинских организаций»

Годовой отчет 2025

Н.Я. Несветайло

Заместитель начальника Управления статистики
ФГБУ «ЦНИИОИЗ» Минздрава России



Форма федерального статистического наблюдения №47

«Об утверждении форм федерального статистического наблюдения с указаниями по их заполнению для организации Министерством здравоохранения Российской Федерации федерального статистического наблюдения»

- **Распределение сети медицинских организаций по типам, подчинению**
- **Распределение деятельности медицинских организаций по типам и подчинению**

ФЕДЕРАЛЬНОЕ СТАТИСТИЧЕСКОЕ НАБЛЮДЕНИЕ
КОНФИДЕНЦИАЛЬНОСТЬ ГАРАНТИРУЕТСЯ ПОЛУЧАТЕЛЕМ ИНФОРМАЦИИ

Нарушение порядка предоставления первичных статистических данных или несвоевременное предоставление этих данных, либо предоставление недостоверных первичных статистических данных влечет ответственность, установленную Кодексом Российской Федерации об административных правонарушениях

СВЕДЕНИЯ О СЕТИ И ДЕЯТЕЛЬНОСТИ МЕДИЦИНСКИХ ОРГАНИЗАЦИЙ

2025

Предоставляют:	Сроки предоставления
органы исполнительной власти субъекта Российской Федерации в сфере охраны здоровья населения:	
– Министерству здравоохранения Российской Федерации по установленному им адресу	до 5 марта
– территориальному органу Росстата в субъекте Российской Федерации по установленному им адресу	25 марта

Форма № 47

Приказ Росстата:

Об утверждении формы
от _____ № _____

О внесении изменений (при наличии)

от _____ № _____
от _____ № _____

Годовая

РОССИЙСКАЯ ФЕДЕРАЦИЯ

Наименование отчитывающейся организации:	
Почтовый адрес:	
Код формы по ОКЗ	Код
1	
060936	

Ресурсы – на конец отчетного года

При подготовке годового статистического отчета необходимо руководствоваться следующим:

- **Отчет формируется по медицинским организациям подчинения субъекту РФ (муниципального подчинения), федерального подчинения (МЗРФ, АН) осуществляющие медицинскую деятельность на территории субъекта**
- Отчет включает обособленные структурные подразделения (филиалы, центры, отделения и т.д.) федеральных медицинских организаций, осуществляющие медицинскую деятельность на территории субъекта
- **Сведения о сети и деятельности медицинских организаций показываем с учетом территориального размещения, в соответствии с номенклатурой медицинских организаций**
- **Контроль – методический, арифметический, логический**
 - **внутритабличный, внутриформенный, межформенный**
 - **динамический, форматно-логический**

Сведения о сети и деятельности медицинских организаций субъекта Российской Федерации должны соответствовать требованиям нормативных документов

Необходимо обратить особое внимание на открытие стационаров в медицинских организациях **особого типа, санаториях, домах ребенка** – Лицензия на **данный вид медицинской помощи**

Необходимо обратить особое внимание на открытие кабинетов амбулаторного приема в медицинских организациях **особого типа, домах ребенка, санаториях, станциях переливания крови** – Лицензия на **данный вид медицинской помощи**

Сведения о сети и деятельности показываются как по юридическим лицам, так и по структурным подразделениям (филиалам)

Дублирование деятельности недопустимо

**■ РАЗДЕЛ I. МЕДИЦИНСКИЕ ОРГАНИЗАЦИИ, ОКАЗЫВАЮЩИЕ
МЕДИЦИНСКУЮ ПОМОЩЬ**

**■ В СТАЦИОНАРНЫХ И АМБУЛАТОРНЫХ
УСЛОВИЯХ**

■ (Таблица 0100)



ЦНИИОИЗ

В графах 3-9 указывается число медицинских организаций – ЮРИДИЧЕСКИХ ЛИЦ, осуществляющих деятельность на 31 декабря отчетного года. Графа 3 должна равняться сумме граф с 4 по 6 по всем строкам

<div>Таблица 0100</div>	№ ст.р.	Число организаций	из них (из гр.3)				Число коек (фактически развернутых + свернутых на ремонт)	<div>Средне - годовые койки</div> <div>↑</div> <div>Целые числа</div>	Поступило пациентов - всего	из них сельских жителей
			федерального подчинения	подчинены субъекта Российской Федерации	муниципального подчинения	расположенных в сельской местности				
Наименование организаций										
1	2	3	5	7	8	9	10	11	12	13
Краевые, республиканские, областные, окружные больницы	1	<div>Медорганизации, закрытые (реорганизованные) на 31.12.отчетного года гр.3-10 не заполняют.</div> <div>По остальным графам – деятельность на дату закрытия</div> <div>В гр.10 показываем основной коечный фонд (без дополнительно развернутых коек)</div> <div>Среднегодовые койки – целые числа</div>								
Детские краевые, республиканские, областные, окружные больницы	2									
...	..									
Специализированные больницы всего (сумма строк 7-17), в том числе:	6	<div>В графе 9 указывается число организаций – юридических лиц, расположенных в сельских муниципальных образованиях, а также в сельских населенных пунктах, входящих в состав городских поселений или городских округов</div> <div>Сельская местность – территории за пределами городских поселений</div> <div>Сельским населенным пунктом является село, деревня, аул, хутор и иной населенный пункт, который не отнесен к категории городских населенных пунктов, рабочих поселков и т.д.</div>								
инфекционные для взрослых	6.1									
...	..									

Таблица 0100 Наименование организаций	№ стр.	Число организаций	из них (из гр.3)				Число коек (фактически развернутых + свернутых)	Средне - годовые койки	Поступило пациентов - всего	из них сельских жителей
			федерального подчинения	подчиненная субъекта Российской Федерации	муниципального подчинения	расположенных в сельской местности				
1	2									
Итого (сумма строк 1–19)	20									
из них: в медицинских организациях, расположенных в сельской местности	21									
Медицинские организации по подчиненности: федерального подчинения	22									
подчинения субъекту РФ	23									
муниципального подчинения	24									
Кроме того, клиники ВУЗов и НИИ	25									
из них федерального подчинения	25.1			X	X					

В отчетную форму включаются медицинские организации федерального подчинения (МЗ РФ, АН), подчинения субъекту РФ и муниципального подчинения – по строкам 22-24 т.0100 Клиники Вызов и НИИ показываем в строке 25 (кроме того) **Обособленные подразделения федеральных медицинских организаций предоставляют отчет в субъект РФ по месту расположения и отправляют в головное учреждение (графа 3-9 не заполняется, т.к. они не являются юридическими лицами)**

Отчетные формы обособленных подразделений должны быть проверены по всем видам форматно-логических контролей!!!!!!

Отчетные формы федеральных медицинских организаций должны быть проверены по всем видам форматно-логических контролей!!!!!!

МЗ РФ

Внимание! Изменения!

Таблица 0100

Наименование организаций	№ строки	Число организаций, ед	число организаций, участвующих в реализации проектов, направленных на повышение производительности труда (из гр.3)	из них (из графы 3)				
				федерального подчинения	число организаций, участвующих в реализации и проектов, направленных на повышение производительности труда (из гр.5)	подчинения субъекту Российской Федерации	муниципального подчинения	расположенных в сельской местности
			4		6			

Заполняется на основании ФФСН №30, табл.1000 по МО, имеющих поликлинические отделения (центры) в составе краевых, республиканских, областных, окружных, городских больниц и детских больниц, городских больниц скорой медицинской помощи, специализированных больниц *(кроме - инфекционных, туберкулезных, психиатрических и психоневрологических, наркологических)*, ЦРБ, РБ, госпиталей, домов (больниц) сестринского ухода, хосписов, центров *(за исключением следующих видов центров: медико-генетических, медико-социальной реабилитации больных наркоманией, охраны здоровья семьи и репродукции, охраны материнства и детства, охраны репродуктивного здоровья подростков, паллиативной медицинской помощи, перинатальных, профилактики и борьбы со СПИД, специализированных)*, диспансеров

Таблица 0100

Отметка об участии в реализации проектов, направленных на повышение производительности труда, проставляется на основании данных, представленных в рамках мониторинга реализации федерального проекта «Производительность труда» Национального проекта «Эффективная и конкурентная экономика» в отрасли здравоохранения

Внимание! Изменения!

Таблица 0100

Итого (сумма строк 1– 19)	20					
из них в медицинских организациях, расположенных в сельской местности	21					
Медицинские организации по подчиненности: (стр.20 и 25) федерального подчинения	22					
подчинения субъекту Российской Федерации	23					
муниципального подчинения	24					
Кроме того, клиники вузов и НИИ	25					
из них федерального подчинения	25.1					
Из строки 20: в домах ребенка	26					
в санаторно-курортных организациях	27					
федерального подчинения	27.1					
подчинения субъекту Российской Федерации	27.2					

По стационарам, открытым в домах ребенка, санаторно-курортным медицинским организациям показываем в стр.26,27 только количество коек, деятельность (юридические лица – не заполняем)

Внимание! Изменения!

Таблица 0100

Добавлена гр.14 и гр.15

Поступило пациентов, чел			
всего	из них (из гр. 12)		
	сельских жителей	детей (0-17 лет)	лиц старше трудоспособного возраста
12	13	14	15

Добавлена гр.17 и гр.18

Выписано пациентов, чел		
всего	в том числе (из гр.16)	
	детей (0-17 лет)_	лиц старше трудоспособного возраста
16	17	18

Добавлена гр.20 и гр.21

Умерло, чел		
всего	в том числе (из гр.19)	
	детей (0-17 лет)_	лиц старше трудоспособного возраста
19	20	21

Добавлена гр.23и гр.24

Проведено пациентами койко-дней, койк. дн		
всего	Из них (из гр.22)	
	детьми (0-17 лет)	лиц старше трудоспособного возраста
22	23	24

Расчет основных показателей по возрастной структуре населения по всем типам больничных организаций: уровень госпитализации, средние сроки пребывания, больничная летальность

Внимание! Изменения!

Таблица 0100

Наименование организаций	№ стро ки	Число должностей врачей (без зубных), ед						Число физи- ческих лиц врачей основ- ных работ- ников на занятых долж- ностях в целом по органи- зации, чел	из них (из гр.33)	
		в целом по организа- ции		из них					в подразде- лениях, оказыва- ющих медицинс- кую помощь в амбула- торных условиях	в подразделе- ниях, оказываю- щих медицинс- кую помощь в условиях стационара
				в подразделе- ниях, оказывающих медицинскую помощь в амбулаторных условиях		в подразделе- ниях, оказывающих медицинскую помощь в условиях стационара				
		штат- ных	зая- тых	штатных	зая- тых	штатных	заятых			
1	2	27	28	29	30	31	32	33	34	35

Аналогичные изменения по среднему медицинскому персоналу

Заполняется на основании ф.30. Внесенные изменения позволят рассчитать и провести анализ нагрузки на кадровые ресурсы, занятые должности
Кроме того, сравнить ресурсную нагрузку на кадры и занятые должности по типам медицинских организаций субъектов РФ – типовой ресурсный анализ

Внимание! Изменения!

Новая таблица - 0101

ОБОСОБЛЕННЫЕ ПОДРАЗДЕЛЕНИЯ (ФИЛИАЛЫ), ВХОДЯЩИЕ В СОСТАВ МЕДИЦИНСКИХ ОРГАНИЗАЦИЙ

Наименование	№ строки	Всего, ед	из них (из гр.3), входящие в состав					Всего коек (фактически развернутых и свернутых на ремонт), коек	Среднегодовые койки, койка	Поступило пациентов – всего, чел	И т.д.	
			краевых, республиканских, областных, окружных больниц	городских больниц	центральных районных больниц	районных больниц	расположенных в сельской местности					
1	2	3	4	5	6	7	8	9	10	11	35
Районные больницы центральные	1				X	X						
Районные больницы	2					X						
Участковые больницы	3											

Сведения касаются количества обособленных подразделений и в состав каких больничных организаций они входят

Внимание! Изменения!

(0101)

продолжение

Наименование	№ строки	Выписано пациентов, чел	Умерло, чел	Проведено всеми пациентами койко-дней, койк дн	Число посещений к врачам, включая стоматологов (без зубных врачей), ед	Число посещений на дому включая стоматологов (без зубных врачей). ед
1	2	13	14	15	16	17
Районные больницы центральные	1					
Районные больницы	2					

Наименование организаций	№ строк и	Число должностей врачей (без зубных), ед						Число физически х лиц врачей основных работников на занятых должностях х в целом, чел	из них (из гр.24)	
		в целом по обособленному структурному подразделению (филиалу)		из них					в амбулаторных условиях	в условиях стационара
		штатных	занятых	штатных	занятых	штатных	занятых			
1	2	18	19	20	21	22	23	24	25	26
Районные больницы центральные										
Районные больницы										
Участковые больницы										

Наименование организаций	№ строк и	Число должностей среднего медицинского персонала, ед						Число физических лиц среднего медицинског о персонала основных работников на занятых должностях в целом, чел	из них (из гр.33)	
		в целом по обособленному структурному подразделению (филиалу)		из них					в амбулаторны х условиях	в условиях стационара
				в амбулаторных условиях		в условиях стационара				
		штатных	занятых	штатных	занятых	штатных	занятых			
1	2	27	28	29	30	31	32	33	34	35

**РАЗДЕЛ II. РАСПРЕДЕЛЕНИЕ ЛЕЧЕБНО-
ПРОФИЛАКТИЧЕСКИХ МЕДИЦИНСКИХ
ОРГАНИЗАЦИЙ, ОКАЗЫВАЮЩИХ МЕДИЦИНСКУЮ
ПОМОЩЬ В СТАЦИОНАРНЫХ УСЛОВИЯХ ПО
ЧИСЛУ КОЕК, ЗА ИСКЛЮЧЕНИЕМ
САНАТОРНО-КУРОРТНЫХ
ОРГАНИЗАЦИЙ (ПОДРАЗДЕЛЕНИЙ)**

Таблица 0200

Распределение **медицинских организаций** по числу коек

Число коек	№ ст р.	Краевые, республиканские, областные, окружные больницы (таб.0100, стр.1 гр. 3)	.	Районные больницы центральные (таб.0100, стр.7 гр.3)	Районные больницы (таб.0100, стр.8 гр.3)	Прочие организации (таб.0100, стр. 13,15,18,19гр. 3)	Итого (таб.0100, стр.20 гр.3)	Кроме того, клиник ВУЗов и НИИ (таб.0100, стр. 25 гр.3)
1	2	3..	.	9	10..	23	24	25...
Всего	1							
в том числе:		<p style="color: red; text-align: center;">Вопрос – если в медицинской организации нет коек на конец года? Что делать? Это больничная организация?</p> <p style="color: red; text-align: center;">Приказом органа управления субъекта – медицинская организация закрыта (присоединена к другой/объединение) и т.д.</p>						
до 25	2							
от 26 до 49	3							
от 50 до 99	4							
от 100 до 199	5							
от 200 до 249	6							
от 250 до 299	7							
от 300 до 399	8							
от 400 до 499	9							
от 500 до 599	10							
от 600 до 699	11							
от 700 до 799	12							
от 800 до 899	13	Каждая графа данной таблицы связана с таблицей 0100						
от 900 до 999	14							
1000 и более	15							

Распределение **медицинских организаций** по числу коек

(0200) Число коек	№ стр.	Краевые, республиканские, областные, окружные больницы (таб.0100, стр.1 гр. 3)	..	Городские больницы скорой медицинской помощи (табл.0100, стр.5, гр.3)	Госпитали (табл.0100, стр.11, гр.3)	Медико- санитарные части (таб. 0100, стр. 12 гр. 3)
1	2	3..	.	7...	10...	14...
Всего	1					
в том числе:	2					
до 25						
от 26 до 49						

Добавлены графы 7, 10 , 14, 17-21, 22

Число коек	№ стр о- ки	Хосписы (таб. 0100, стр. 14 гр. 3)	Центры (таб. 0100, стр. 16, гр.3)	в том числе из гр.16					диспансеры (таб. 0100, стр.17)
				медицинской реабилитации (таб. 0100, стр.16.8)	медицинской реабилитации для детей (таб. 0100, стр.16.9)	охраны материнства и детства (таб. 0100, стр.16.14)	перина- тальные (таб. 0100, стр.16.18)	специали- зированные (таб. 0100, стр.16.21)	
1	2	15	16	17	18	19	20	21	22
Всего (сумма строк 02–15)	01								
в том числе: до 25	02								

РАЗДЕЛ IV. СЛУЖБЫ СКОРОЙ МЕДИЦИНСКОЙ ПОМОЩИ И ПЕРЕЛИВАНИЯ КРОВИ

Таблица 0400, 0450

Таблица 0400 Заполняется на основании ФФСН № 30 (таблицы 1001, 2120, 2202)

Таблица 0450 Заполняются на основании ФФСН № 30 (таблицы 1001, 3200)

Перелито крови

и кровезаменяющих жидкостей, л с 1 знаком после запятой

РАЗДЕЛ 4. СЛУЖБЫ СКОРОЙ МЕДИЦИНСКОЙ ПОМОЩИ И ПЕРЕЛИВАНИЯ КРОВИ

4.1. **ЦЕНТРЫ**, СТАНЦИИ, ОТДЕЛЕНИЯ СКОРОЙ МЕДИЦИНСКОЙ ПОМОЩИ

(0400)

Наименование	№ стро- ки	Центры, станции, отделения скорой медицинской помощи, ед			
		самостоя- тельные станции	входящие в состав медицинских организаций	из них в сельской местности	
				самостоя-тельные	входящие в состав медицинских организаций
1	2	3	4	5	6
Число центров , станций и отделений скорой медицинской помощи		Добавлены строки – 8, 9, 10, 12, 13, 14 По станциям и отделениям скорой медицинской помощи, закрытым на конец отчетного года, в таблицу включаются только показатели их деятельности (графы 7-10): число выполненных выездов, число лиц, которым оказана скорая медицинская помощь. Число станций, отделений в этом случае, как единица учета, не указываются			
в том числе:	2				
краевых, республикан-ских, областных, окружных больниц					
.....					
центрах медицины катастроф	7				
специализированных больницах	8				
медицинских центрах	9				
диспансерах	10				
прочих медицинских организациях	11				
Медицинские организации (из стр. 1):					
федерального подчинения	12				
подчинения субъекта Российской Федерации	13				
муниципального подчинения	14				

По графам 7-10 разница между строкой 1 и суммой строк с 2 по 11 на деятельность самостоятельных станций

Таблица 0400

Наименование	№ стр	Станции и отделения скорой медицинской помощи				Выполнено вызовов скорой медицинской помощи	из них: медицинская эвакуация	Число лиц, которым оказана помощь амбулаторно и при выполнении вызовов	Число лиц, доставленных в медицинские организации
		самостоятельные	входящие в состав других организаций	из них в сельской местности					
				самостоятельные	входящие в состав других организаций				
1	2	3	4	5	6	7	8	9	10
Число станций и отделений скорой медицинской помощи	1	Сведения, указанные по строке 1 и графам 7, 8, 10 должны быть равны сведениям, указанным в таблице 2120 ФФСН №30							
в том числе в: городских больницах	2								
городских больницах скорой медицинской помощи	3	Сведения, указанные по строке 1 по графе 9 должны быть равны сумме данных, указанных в таблице 2120 и в таблице 2202 ФФСН №30							
центральных районных и районных больницах	4								
.....		X		X					

Сведения, указанные по строке 1 графе 4 должны быть равны сведениям, указанным по строке 72 графе 4 таблицы 1001 ФФСН №30

4.2. ЦЕНТРЫ, СТАНЦИИ И ОТДЕЛЕНИЯ ПЕРЕЛИВАНИЯ КРОВИ (0450)

Центры, станции переливания крови осуществляют только заготовку крови, а переливание осуществляется в медицинских организациях. Поэтому графы с 5 по 8 заполняют по медицинским организациям, где осуществляется переливание крови

Наименование	№ строк и	Центры, станции и отделения переливания крови, ед		Число пациентов, которым сделано переливание крови и кровезаменяющ их жидкостей, чел	Число переливаний крови и кровезаменя- ющих жидкостей, ед	Перелито крови и кровезаменяющ их жидкостей, л	Число пациентов, у которых наблюдались осложнения после переливания, чел
		самостоя- тельные	входящие в состав других организаций				
1	2	3	4	5	6	7	8
Число центров, станций и отделений переливаний крови	1						
в том числе:	2	X	Добавлены строки – 6, 7, 8, 9, 10, 12, 13, 14				
краевых, республиканских, областных, окружных больниц	3	X					
городских больниц	4	X					
городских больниц скорой медицинской помощи	5	X					
центральных районных и районных больниц	6	X					
участковых больниц	7	X	Заполняются на основании ФФСН № 30 (таблицы 1001, 3200)				
центрах медицины катастроф	8	X					
специализированных больниц	9	X					
медицинских центрах	10	X	Строка 1 должна быть равна сумме строк со 2 по 11 графе 4-8				
диспансерах	11	X					
прочих медицинских организаций	12						
Медицинские организации (из стр. 1):	13		<u>Аутогемотрансфузия в данную таблицу не входит</u>				
федерального подчинения	14		X				
подчинения субъекта Российской Федерации							
муниципального подчинения							

■ РАЗДЕЛ 5. СВЕДЕНИЯ О ДИСПАНСЕРАХ

■ таблица 0500

Внимание! Изменения

Наименование диспансеров	№ стро-ки	Число должностей в целом по медицинской организации, ед		Число физических лиц основных работников на занятых должностях, чел	Число должностей врачей, ед						Число физических лиц врачей основных работников на занятых должностях всего, чел	из них (из гр.25):		
		штатных	занятых		всего		из них:					в подразделениях, оказывающих медицинскую помощь в амбулаторных условиях	в подразделениях, оказывающих медицинскую помощь в условиях стационара	
					штатных	занятых	штатных	занятых	штатных	занятых				
1	2	16	17	18	19	20	21	22	23	24	25	26	27	
Врачебно-физкультурный	1													

Добавлены графы – 18, 19-24, 26-27

Аналогичные изменения по среднему медицинскому персоналу

**РАЗДЕЛ VI. МЕДИЦИНСКИЕ ОРГАНИЗАЦИИ, ОКАЗЫВАЮЩИЕ
МЕДИЦИНСКУЮ ПОМОЩЬ В АМБУЛАТОРНЫХ УСЛОВИЯХ:
АМБУЛАТОРИИ, ПОЛИКЛИНИКИ, ЖЕНСКИЕ КОНСУЛЬТАЦИИ,
ДИСПАНСЕРЫ, ЦЕНТРЫ
(ЗА ИСКЛЮЧЕНИЕМ СТОМАТОЛОГИЧЕСКИХ
ПОЛИКЛИНИК(ЦЕНТРОВ)
Таблица 0600**

РАЗДЕЛ 6. МЕДИЦИНСКИЕ ОРГАНИЗАЦИИ, ОКАЗЫВАЮЩИЕ МЕДИЦИНСКУЮ ПОМОЩЬ В АМБУЛАТОРНЫХ УСЛОВИЯХ: АМБУЛАТОРИИ, ПОЛИКЛИНИКИ, ЖЕНСКИЕ КОНСУЛЬТАЦИИ, ДИСПАНСЕРЫ, ЦЕНТРЫ (ЗА ИСКЛЮЧЕНИЕМ СТОМАТОЛОГИЧЕСКИХ ПОЛИКЛИНИК, СТОМАТОЛОГИЧЕСКИХ ЦЕНТРОВ) (0600)

Наименование организаций	№ строк	Число организаций, ед	из них (из гр. 3)				Число посещений к врачам, включая стоматологов (без посещений к зубным врачам), ед	Число посещений на дому, включая стоматологов, (без посещений к зубным врачам) ед
			федерального подчинения	подчинения субъекту РФ	муниципального подчинения	расположенные в сельской местности		
1	2	3	4	5	6	7	8	9
Амбулатории	1							
Поликлиники	2							
из них центральные	2.1							
из них: участвующие в реализации проектов, направленных на повышение производительности труда (из стр.2)	2.2							
Детские поликлиники	3							
из них центральные	3.1							
из них: участвующие в реализации проектов, направленных на повышение производительности труда (из стр.3)	3.2							

1. Посещения показываем включая стоматологов
2. Посещения зубных врачей не входят в таблицу
3. Территориальный признак
4. Рассчитываем показатели
5. Медицинские организации особого типа – исключены

Включены данные (строка 2.2 и 3.2) медицинские организации, в реализации проектов, направленных на повышение производительности труда

Структурировано наименование Центров по соответствующим строкам

Исключены строки – «Новые модели медицинской организации»... и современная инфраструктура....

Внимание! Изменения!

Наименование организаций	№ строки	Число должностей врачей, ед.				Число физических лиц врачей основных работников на занятых должностях, всего, чел	из них: в подразделениях, оказывающих медицинскую помощь в амбулаторных условиях
		всего по медицинской организации		из них: в подразделениях, оказывающих медицинскую помощь в амбулаторных условиях			
		штатных	занятых	штатных	занятых		
1	2	10	11	12	13	14	15
Амбулатории	1						
Поликлиники	2						
из них центральные	2.1						
из них: участвующие в реализации проектов, направленных на повышение производительности труда (из стр.2)	2.2						
Детские поликлиники	3						

Внесено изменение в графы с 12 по 15 – штаты и кадры врачей-специалистов

Аналогичные изменения внесены в средний медицинский персонал

**РАЗДЕЛ VII. ДНЕВНЫЕ СТАЦИОНАРЫ ПО
ТИПАМ МЕДИЦИНСКИХ
ОРГАНИЗАЦИЙ**

Таблица 0650-0660

РАЗДЕЛ 7. ДНЕВНЫЕ СТАЦИОНАРЫ ПО ТИПАМ МЕДИЦИНСКИХ ОРГАНИЗАЦИЙ

0650-0660

Наименование организаций	№ стро-ки	Меди-цинские органи-зации, имеющие дневные стацио-нары, ед	Дневные стационары медицинских организаций, оказывающих медицинскую помощь в стационарных условиях								
			Число койко-мест, ед				Выписано пациентов, чел				
			Для взрослых		Для детей		взрослых	из них лиц старше трудоспо-собного возраста	детей 0–17 лет включи-тельно	из них детей до 3 лет	
			на конец года	средне-годовы х	на конец года	средне-годовы х					
1	2	3	4	5	6	7	8	9	10	11	
Краевые, республиканские, областные, окружные больницы	1										
Детские краевые, республиканские, областные, окружные больницы	2										
Городские больницы	3										

1. В строке 3.1, 4.1, 19.1, 20.1, 25.1, 26.1 показывается территориальный признак – центральные, межрайонные
2. В гр.3 – число медицинских организаций, имеющих дневные стационары в стационарных условиях (0650), в амбулаторных условиях (0660)
3. Число дневных стационаров – исключено.
4. Включено число койко-мест – графы 4-7
5. Провести проверку выписанных пациентов трудоспособного возраста (графа 8-графа 9) и проведенных ими пациенто-дней (графа 12-графа 13)
6. Обратить внимание на наличие дневных стационаров для взрослых в областных детских больницах и городских детских больницах. Пояснительная. Работа койко-места.
7. Уточнено наименование строк по центрам

**РАЗДЕЛ VIII. Коечный фонд лечебно-профилактических
медицинских организаций....**

Таблица 0700

0700

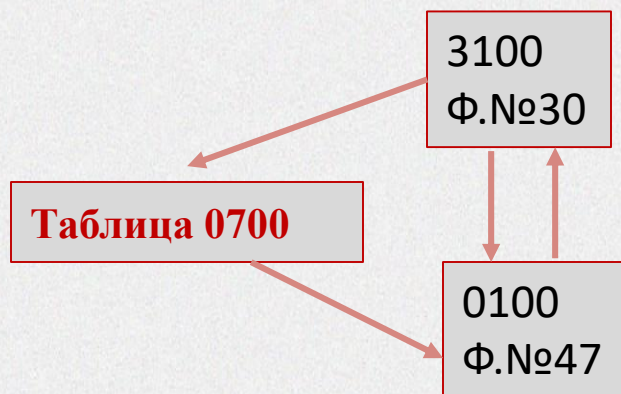
**РАЗДЕЛ 8. КОЕЧНЫЙ ФОНД ЛЕЧЕБНО-ПРОФИЛАКТИЧЕСКИХ МЕДИЦИНСКИХ ОРГАНИЗАЦИЙ,
ОКАЗЫВАЮЩИХ МЕДИЦИНСКУЮ ПОМОЩЬ В СТАЦИОНАРНЫХ УСЛОВИЯХ, ПО ТИПАМ ОРГАНИЗАЦИЙ
(ЗА ИСКЛЮЧЕНИЕМ САНАТОРНО-КУРОРТНЫХ ОРГАНИЗАЦИЙ И ПОДРАЗДЕЛЕНИЙ), койка**

Профиль коек	№ стр-ки	Число коек по типам медицинских организаций											
		Краевые, республиканские, областные, окружные больницы (таб. 0100, стр. 1)	Детские краевые, республиканские, областные, окружные больницы (таб. 0100, стр. 2)	Городские больницы (таб. 0100, стр. 3)	Детские городские больницы (таб. 0100, стр. 4)	Городские больницы скорой медицинской помощи (таб. 0100, стр. 5)	Специализированные больницы (таб. 0100, стр. 6)	Районные центральные и районные больницы (таб. 0100, стр. 7,8)	Участковые больницы (таб. 0100, стр. 9)	Центры (таб. 0100, стр. 16)	Итого (таб. 0100, стр. 20)	Кроме того, клиники вузов, НИИ (таб. 0100, стр. 25)	из них федерального подчинения (из гр. 13) (таб. 0100, стр. 25.1)
1	2	3	4	5	6	7	8	9	10	11	12	13	14
Всего	1												

Число коек, указанное по строке 1 графе 12, должно быть равно числу коек, указанному по строке 20 графе 10 в таблице 0100

Число коек, указанное по строке 1 в графе 13, должно быть равно числу коек, указанному по строке 25 графе 10 в таблице 0100

Число коек по строке 1 и сумме граф 12+13 должно быть равно числу коек, указанных в ФФСН №30, таблице 3100, строка 1, графа 3



**РАЗДЕЛ IX. ОБЩЕЕ ЧИСЛО ВРАЧЕБНЫХ
ПОСЕЩЕНИЙ,
ВКЛЮЧАЯ ПОСЕЩЕНИЯ
К СТОМАТОЛОГАМ**

Таблица 0800

0800

 РАЗДЕЛ 9. ОБЩЕЕ ЧИСЛО ВРАЧЕБНЫХ ПОСЕЩЕНИЙ, ВКЛЮЧАЯ ПОСЕЩЕНИЯ
 К СТОМАТОЛОГАМ (без зубных врачей) единица

Типы медицинских организаций	№ строки	Общее число посещений к врачам			из гр. 3				
		Всего	в том числе		по поводу заболеваний	профилактические	сельскими жителями	по паллиативной медицинской помощи	по медицинской реабилитации
			в амбулаторных условиях	на дому					
1	2	3	4	5	6	7	8	9	10
Амбулатории	1								
Поликлиники	2								
Детские поликлиники	3								
Стоматологические поликлиники (центры)	4								
Детские стоматологические поликлиники (центры)	5								
Женские консультации	6								
Диспансеры	7								
Амбулатории, поликлиники, оказывающие только платные услуги	8								
Центры	9								
Медицинские организации особого типа	10								
Медицинские организации, имеющие подразделения, оказывающие медицинскую помощь в амбулаторных условиях (входящие подразделения)	11								
Итого (сумма строк 1–11)	12								

Общее число врачебных посещений

Самостоятельные МО

Поликлинические отделения

Зубных врачей не включаем

Паллиативная медицинская помощь

Медицинская реабилитация

сельские жители

не равны

сельские жители

в сельской
местности

и т.д.

Строки

С 1 по 10 строку - самостоятельные

Строка -11 – входящие в состав

Графы

Строка 4,5 место оказания

Строка 6,7 вид посещений

0800

**РАЗДЕЛ 9. ОБЩЕЕ ЧИСЛО ВРАЧЕБНЫХ ПОСЕЩЕНИЙ, ВКЛЮЧАЯ ПОСЕЩЕНИЯ
К СТОМАТОЛОГАМ (без зубных врачей) единица**

Типы медицинских организаций	№ строки	Общее число посещений к врачам			из гр. 3				
		Всего	в том числе		по поводу заболеваний	профилактические	сельскими жителями	по паллиативной медицинской помощи	по медицинской реабилитации
			в амбулаторных условиях	на дому					
1	2	3	4	5	6	7	8	9	10
Амбулатории	1								
Поликлиники	2								
Детские поликлиники	3								
Стоматологические поликлиники	4								
Детские стоматологические поликлиники	5								
Женские консультации	6								
Диспансеры	7								
Амбулатории, поликлиники, оказывающие только платные услуги	8								
Центры	9								
Медицинские организации особого типа	10								
Медицинские организации, имеющие подразделения, оказывающие медицинскую помощь в амбулаторных условиях (входящие подразделения)	11								
Итого (сумма строк 1–11)	12								

В таблицу включаются сведения о врачебных посещениях на основании данных, указанных в таблицах 2100 и 2105 ФФСН №30

сравниваем с т.0500

В строку 11 включаются посещения к врачам медицинских организаций, не указанных в строках с 1 по 10 таблицы, к врачам-стоматологам и санаторно-курортных медицинских организаций и т.д.

Сеть и деятельность медицинских организаций субъекта РФ



0800 Типы медицинских организаций	№ строки	Общее число посещений к врачам			из гр. 3				
		Всего	в том числе		по поводу заболеваний	профилактические	сельскими жителями	по паллиативной медицинской помощи	по медицинской реабилитации
			в амбулаторных условиях	на дому					
1	2	3	4	5	6	7	8	9	10
Итого (сумма строк 1–11)	12								
из общего числа посещений (из строки 12) в медицинских организациях, расположенных в сельской местности	13								
Медицинские организации по подчиненности: (стр.12 и 17) федерального подчинения	14		Сельские жители						
подчинения субъекту Российской Федерации	15								
муниципального подчинения	16								
Кроме того, клиники вузов и НИИ	17								
из них федерального подчинения	17.1								
из общего числа посещений (из строки 17) в медорганизациях, расположенных в сельской местности	17.2		Посещений сельских жителей больше, чем посещений сельских жителей в сельской местности						

строка 12, гр.8 = строке 13, гр.8 - **неверно**

строка 13, гр3 = строке 13, гр.8 - **неверно**

Строка 12 + строка 17 по гр.8 = число посещений сельских жителей **всего**

Строка 13 гр.8 + строка 17.2 гр.8 – число посещений сельских жителей в **сельской местности**

РАЗДЕЛ XI. СТОМАТОЛОГИЧЕСКАЯ ПОМОЩЬ

Таблица 1000

Наименование организаций	№ строки	Число организаций, ед	из них (из графы 3) расположенных в сельской местности	Число посещений, ед	Нуждалось в санации, чел	Санитовано, чел	Посещения к врачам амбулаторного приема (кроме врачей стоматологического профиля), ед
1	2	3	4	5	6	7	8
Стоматологические поликлиники (центры)	1						
из них: участвующие в реализации проектов, направленных на повышение производительности труда	1.1						
Детские стоматологические поликлиники (центры)	2						
из них: участвующие в реализации проектов, направленных на повышение производительности труда	2.1						
Стоматологические поликлиники (центры), оказывающие только платные услуги	3						
Всего (сумма стр. 1–3)	4						
Медицинские организации, имеющие стоматологические подразделения, отделения, кабинеты:	5						
Итого (сумма строк 4 и 5)	6						
из них: участвующие в реализации проектов, направленных на повышение производительности труда (из стр.6; сумма стр.1.1 и стр.2.1)	6.1						
Стоматологические поликлиники (центры) по подчиненности (из стр. 4 и 10):	7						
федерального подчинения							
подчинения субъекту Российской Федерации	8						
муниципального подчинения	9						
Кроме того, клиники вузов и НИИ	10						
из них федерального подчинения	10.1						
Кроме того, стоматологические подразделения клиник вузов и НИИ	11						

Добавлены строки – 1.1, 2.1, 6.1

Исключена строка - МО, имеющие ортопедические ... и проведено курсов профилактики

Таблица состоит из нескольких блоков:

Самостоятельные медицинские организации стоматологического профиля

Стоматологические отделения (кабинеты) в составе МО

Клиники вузов и НИИ стоматологического профиля

Всего посещений в самостоятельных МО = строка 4 + строка 10 – Почему?

Всего посещений = строка 6+строка 10 +строка 11 – Почему?

Графа 8 заполняется при наличии Лицензии

Наименование организаций	№ строки	Число организаций, ед	из них (из графы 3) расположенных в сельской местности	Число посещений, ед	Нуждалось в санации, чел	Санировано, чел	Посещения к врачам амбулаторного приема (кроме врачей стоматологического профиля), ед
1	2	3	4	5	6	7	8
Стоматологические поликлиники (центры)	1						
из них: участвующие в реализации проектов, направленных на повышение производительности труда	1.1						
Детские стоматологические поликлиники (центры)	2						
из них: участвующие в реализации проектов, направленных на повышение производительности труда	2.1						
Стоматологические поликлиники (центры), оказывающие только платные услуги	3						
Всего (сумма стр. 1–3)	4						
Медицинские организации, имеющие стоматологические подразделения, отделения, кабинеты:	5						
Итого (сумма строк 4 и 5)	6						
из них: участвующие в реализации проектов, направленных на повышение производительности труда (из стр.6; сумма стр.1.1 и стр.2.1)	6.1						
Стоматологические поликлиники (центры) по подчиненности (из стр. 4 и 10): федерального подчинения	7						
подчинения субъекту Российской Федерации	8						
муниципального подчинения	9						
Кроме того, клиники вузов и НИИ	10						
из них федерального подчинения	10.1						
Кроме того, стоматологические подразделения клиник вузов и НИИ	11	X	X				

В графе 3 строках 1-3 указывается число медицинских организаций стоматологического профиля

В графе 3 строке 5 указывается число медицинских организаций, имеющих стоматологические подразделения (отделения, кабинеты)

В строку 5 включаются сведения по санаторно-курортным организациям, домам ребенка

В строке 10 – клиники вузов и НИИ стоматологического профиля

Наименование организаций	№ строки	Число организаций, ед	из них (из графы 3) расположенных в сельской местности	Число посещений, ед	Нуждалось в санации, чел	Санитовано, чел	Посещения к врачам амбулаторного приема (кроме врачей стоматологического профиля), ед
1	2	3	4	5	6	7	8
Стоматологические поликлиники (центры)	1						
из них: участвующие в реализации проектов, направленных на повышение производительности труда	1.1	<p>Число посещений по графе 5 сумме строк 6+10 должно быть равно сумме посещений, указанных в ФФСН №30, таблице 2100 (сумма строк с 88 по 92) в графах 3 и 9.</p> <p>Графы 6-7 заполняются по данным таблиц 2710 ФФСН №30</p> <p>Значения, указанные в графе 6 должны быть не меньше, чем в графе 7</p>					
Детские стоматологические поликлиники (центры)	2						
из них: участвующие в реализации проектов, направленных на повышение производительности труда	2.1						
Стоматологические поликлиники (центры), оказывающие только платные услуги	3						
Всего (сумма стр. 1–3)	4						
Медицинские организации, имеющие стоматологические подразделения, отделения, кабинеты:	5	<p>Форма №30, табл.2100, строки 88-92</p>					
Итого (сумма строк 4 и 5)	6						
из них: участвующие в реализации проектов, направленных на повышение производительности труда (из стр.6; сумма стр.1.1 и стр.2.1)	6.1						
Стоматологические поликлиники (центры) по подчиненности (из стр. 4 и 10): федерального подчинения	7						
подчинения субъекту Российской Федерации	8						
муниципального подчинения	9						
Кроме того, клиники вузов и НИИ	10						
из них федерального подчинения	10.1						
Кроме того, стоматологические подразделения клиник вузов и НИИ	11	X	X				

**РАЗДЕЛ XII. НАЛИЧИЕ В ЛЕЧЕБНО-ПРОФИЛАКТИЧЕСКИХ
МЕДИЦИНСКИХ ОРГАНИЗАЦИЯХ
ВСПОМОГАТЕЛЬНЫХ ПОДРАЗДЕЛЕНИЙ,
ОТДЕЛОВ, ОТДЕЛЕНИЙ, КАБИНЕТОВ.**

Таблица 1100

Внимание! Изменения!

Наименования подразделений, отделов, отделений, кабинетов	№ строки	Типы медицинских организаций										
		Всего	Краевые, республи- канские, областные, окружные больницы (таб. 0100, стр. 1 гр. 3)	Детские краевые, республи- канские, областные, окружные больницы (таб. 0100, стр. 2 гр. 3)	Городски е больниц ы (таб. 0100, стр. 3 гр. 3)	Детские городски е больниц ы (таб. 0100, стр. 4 гр. 3)	Городс- кие больниц ы скорой медицин ской помощи (таб.0100 , стр.5	Специал и- зированн ые больниц ы, (таб. 0100, стр. 6 гр. 3)	из них			Центр ы (табл.0100, стр.16. гр.3) и (таб.0600, стр.7, гр.3)
									онкологи- ческие (таб. 0100, стр.6.12 гр. 3)	психиатр ические и психонев рологиче ские (таб.0100 , стр.6.9)	туберку- лезные (таб. 0100, стр. 6.3 и 6.4 гр. 3)	
1	2	3	4	5	6	7	8	9	10	11	12...	21
Восстановительного лечения	1											
Гемодиализа	2											
Гемосорбции	3											
Гипербарический оксигенации	4											
Центры здоровья для взрослых	24	Добавлена строка 24, 25, графа 8, 11 и 21										
Центры здоровья для детей	25											

Добавлена строка 24, 25, графа 8, 11 и 21

Центры здоровья, городские больницы скорой медицинской помощи, психиатрические и психоневрологические больницы, центры

РАЗДЕЛ XIII. ТЕХНИЧЕСКОЕ СОСТОЯНИЕ ЗДАНИЙ МЕДИЦИНСКИХ ОРГАНИЗАЦИЙ

Таблица 1200

Сеть и деятельность медицинских организаций субъекта РФ

(1200) Название медицинских организаций	№ строки	Число медицинских организаций, ед	Число зданий в них, всего, ед	из них (из гр. 4)						Общая площадь зданий (м²)		Число медицинских организаций, здания которых находятся в аварийном состоянии или требуют сноса, реконструкции и капитального ремонта, ед
				находятся в аварийном состоянии, требуют сноса	требуют реконструкции	требуют капитального ремонта	находятся в приспособленных помещениях	в арендованных помещениях	имеют потребность в проведении и сноса, реконструкции, капитальном ремонте (всего)	Всего	из них находящихся в аварийном состоянии, или требующих сноса, реконструкции и капитального ремонта	
1	2	3	4	5	6	7	8	9	10	11	12	13
медико-социальной реабилитации больных наркоманий	16.4	Число МО										
патологии речи и нейрореабилитации	16.5											
реабилитации слуха	16.6											
центр травматологии и ортопедии	16.8											
Диспансеры	17											
Амбулатории	18											
Поликлиники	19											
из них центральные	19.1											
Детские поликлиники,	20											
из них центральные	20.1											
Стоматологические поликлиники (центры)	21											
Детские стоматологические поликлиники (центры)	22											
Женские консультации	23											
Медицинские организации, оказывающие только платные услуги	24											
Медицинские организации особого типа	25											
Санаторно-курортные организации	26											
Станции (центры) скорой медицинской помощи	27											
Центры, станции переливания крови	28											
Дома ребенка	29											
Прочие медицинские организации	30											
Всего	31											

Таблица содержит сведения о числе медицинских организаций **(ОБЩЕЕ ЧИСЛО)** в субъекте и числе зданий МО

Общее число медицинских организаций должно соответствовать сведениям, указанным в приложение №8 к форме №47

Изменение количества медицинских организаций - предоставление нормативных правовых документов

Добавлены строки по типам МО

Исключена графа - ...имеют автономное электроснабжение

Добавлена графа 10 – число зданий, имеющих потребность в проведении сноса, реконструкции и капитальном ремонте

Добавлен подтабличник

(1201) Число медицинских организаций,
участвующие в реализации проектов,
направленных на повышение
производительности труда, единиц (из
таблицы 1200, стр. 31+стр. 35), ед: всего
1 _____, из них федерального подчинения
2 _____

Данные сверяются с табл. 0100, 0600,
1000

Раздел 14. Медицинские организации особого типа **и прочие**

Таблица 1300

14.1 – медицинские организации особого типа – таблицы 1300-1301

14.2 – прочие медицинские организации –таблица 1302

Добавлены таблицы – 1301-1302

(1301) ДЕЯТЕЛЬНОСТЬ ЦЕНТРОВ МЕДИЦИНСКОЙ ПРОФИЛАКТИКИ И ЦЕНТРОВ ОБЩЕСТВЕННОГО ЗДОРОВЬЯ И МЕДИЦИНСКОЙ ПРОФИЛАКТИКИ, единиц

Наименование организаций	№ строки	Число посещений к врачам, включая стоматологов (без посещений к зубным врачам)	Число посещений на дому, включая стоматологов, (без посещений к зубным врачам)
1	2	3	4
Центры медицинской профилактики	1		
Центры общественного здоровья и медицинской профилактики	2		

(1302) 14.2 ПРОЧИЕ МЕДИЦИНСКИЕ ОРГАНИЗАЦИИ, единиц

Наименование организаций	№ строки	Число организаций, всего	муниципального подчинения	подчинения субъекту Российской Федерации	федерального подчинения
1	2	3	4	5	6
Молочные кухни	1				
Дезинфекционные центры (станции)	2				
Всего (сумма строк 1–2)	3				

РАЗДЕЛ 15. ДОМА РЕБЕНКА

Таблица 1500

РАЗДЕЛ 15. ДОМА РЕБЕНКА

Внимание! Изменения!

1500	№ стро-ки	Число организа-ций, ед	в них		Имеющие структурн ые подраздел ения, оказываю щие паллиатив ную помощь детям (1-да, 0-нет) (из гр.3), ед	Наличие выездной патронаж ной паллиатив ной медицинс кой помощи, (1-да, 0-нет) ед	Имеющие стационар ные отделения (из гр.6), (1-да, 0-нет) ед	Число коек по профилю, коек			
			число мест, мест	число детей, чел				Паллиативные		Медицинская реабилитация	
								на конец года	средне годовы х	на конец года	средне годовы х
1	2	3	4	5	6	7	8	9	10	11	12
Всего	1										
из них расположенные в сельской местности	2										

Графы 6-12 медицинская деятельность

Лицензия (в условиях стационара)

Структурное подразделение

Штатное расписание

Профиль коек

Нормативные документы (приказы, распоряжение, положение),

Первичная учетная медицинская документация

Заполнение форм №30, и т.д.

Койки стационара показываются отдельно и входят в таблицу 0100

**РАЗДЕЛ XVII. ВРАЧЕБНЫЕ ДОЛЖНОСТИ И
ФИЗИЧЕСКИЕ ЛИЦА ВРАЧЕЙ
В МЕДИЦИНСКИХ
ОРГАНИЗАЦИЯХ**

Таблица 1700

Наименование должности	№ стр.	Медицинские организации																	
		федерального подчинения						подчинения субъекту РФ						муниципальное					
		Число должностей в целом по организации		из них в поликлинике		Число физических лиц основных работников на занятых должностях		Число должностей в целом по организации		из них в поликлинике		Число физических лиц основных работников на занятых должностях		Число должностей в целом по организации		из них в поликлинике		Число физических лиц основных работников на занятых должностях	
		Заполняется на основании ф.30, табл.1100 по подчиненности																	
		штатных	занятых	штатных	занятых	в целом по организации	из них в поликлинике	штатных	занятых	штатных	занятых	в целом по организации	из них в поликлинике	штатных	занятых	штатных	занятых	в целом по организации	из них в поликлинике
1	2	3	4	5	6	7	8	9	10	11	12	13	14	15	16	17	18	19	20
Врачи – всего	1	Графы 3, 5, 9, 11, 15, 17 должны быть не меньше граф 4, 6, 10, 12, 16, 18 (штатные должности больше или равны занятым)																	
в том числе: руководители организаций и их заместители	2	<div> <div>Необходимо проверить</div> <div>↑</div> <div>данное условие - разность между графой 3,4 и графой 5,6</div> </div>																	
....	...																		
прочие	121	Сведения по Клиникам НИИ и ВУЗов <u>включаются</u> в соответствующие графы по подчиненности																	

**РАЗДЕЛ XVIII. ШТАТНЫЕ И ЗАНЯТЫЕ
ДОЛЖНОСТИ, ФИЗИЧЕСКИЕ ЛИЦА
ПО ТИПАМ МЕДИЦИНСКИХ
ОРГАНИЗАЦИЙ**

Таблица 1800

Наименование организаций	№ стро-ки	Всего					
		штатных должносте й, ед	занятых должносте й, ед	физически х лиц, чел			
1	2	3	4	5			
Краевые, республиканские, областные, окружные больницы	1						
Детские краевые, республиканские, областные, окружные больницы	2				Добавлены строки по типам больных организаций соответственно таблице 0100		
Городские больницы	3						
Детские городские больницы	4						
Городские больницы скорой медицинской помощи	5						
Специализированные больницы	6						
из них: психиатрические, психоневрологические и наркологические	6.1						
инфекционные (включая детские)	6.2						
медицинской реабилитации (включая детские)	6.3						
туберкулезные (включая детские)	6.4						
офтальмологические	6.5						
Районные больницы центральные	7						
Районные больницы	8						
Участковые больницы	9						
Родильные дома	10						
Госпитали	11						
Медико-санитарные части	12						
Дома (больницы) сестринского ухода	13						

Штатные должности/занятые должности показываются на 31.12.____ отчетного года и должны соответствовать штатному расписанию медицинских организаций и занятым должностям (приказ руководителя медицинской организации)

Должности показываем как ,0; 0,25; 0,5; 0,75

физические лица – основные работники

В таблице 1800 представлены кадровые ресурсы системы здравоохранения субъектов РФ по типам медицинских организаций и категориям персонала.

Необходимо:

1. Сравнить полученные результаты с данными за 2024 год
2. Рассчитать показатели – обеспеченность кадрами (физ.лица), коэффициент совместительства и т.д.
- 3.**Сведения по таблице 1800 используются для анализа эффективности использования ресурсов по типам медицинских организаций**

**РАЗДЕЛ XIX. ПЛАНОВАЯ МОЩНОСТЬ
ЛЕЧЕБНО-ПРОФИЛАКТИЧЕСКИХ
МЕДИЦИНСКИХ ОРГАНИЗАЦИЙ,
ОКАЗЫВАЮЩИХ МЕДИЦИНСКУЮ ПОМОЩЬ
В АМБУЛАТОРНЫХ УСЛОВИЯХ**

Таблица 1900

РАЗДЕЛ 19. ПЛАНОВАЯ МОЩНОСТЬ ЛЕЧЕБНО-ПРОФИЛАКТИЧЕСКИХ МЕДИЦИНСКИХ ОРГАНИЗАЦИЙ, ОКАЗЫВАЮЩИХ МЕДИЦИНСКУЮ ПОМОЩЬ В АМБУЛАТОРНЫХ УСЛОВИЯХ
(1900)

Наименование показателей	№ строки	Краевые, республиканские, областные, окружные больницы, ед	Детские краевые, республиканские, областные, окружные больницы, ед	Городские больницы, ед	Детские городские больницы, ед	Городские больницы скорой медицинской помощи, ед	Специализированные больницы, ед	Центральные районные и районные больницы, ед	Участковые больницы, ед	Поликлиники, ед (самостоятельные), ед	Стоматологические поликлиники, центры (самостоятельные), ед	Амбулатории, ед (самостоятельные)	Женские консультации, ед самостоятельные	Родильные дома, перинатальные центры, ед , всего	в том числе женские консультации (из гр.15)
1	2	3	4	5	6	7	8	9	10	11	12	13	14	15	16
Всего организаций, ед	1														
суммарная мощность в них (посещений в смену)	1.1														
Организаций: федерального подчинения, ед	2														
суммарная мощность в них (посещений в смену)	2.1														
подчинения субъекта Российской Федерации, ед	3														
суммарная мощность в них (посещений в смену)	3.1														
муниципального подчинения, ед	4														
суммарная мощность в них (посещений в смену)	4.1														

Добавлена графа 12 – Стоматологические поликлиники (центры) самостоятельные

Строка 1.1 графа 24 должна быть равна данным, указанным в форме №30 таблице 1010 строка 1 графа 3

Сеть и деятельность медицинских организаций субъекта РФ

Наименование показателей	№ стр-ки	Диспансеры, ед						Центры, ед	Прочие медицинские организации, ед	Всего, ед	из них организации, расположенные в сельской местности
		противотуберкулезные	онкологические	психоневрологические	кардиологические	наркологические	прочие (таб. 500, стр. 1, 3, 6, 9)				
1	2	17	18	19	20	21	22	23	24	25	26
Всего организаций, ед	1										
суммарная мощность в них (посещений в смену)	1.1										
Организаций: федерального подчинения, ед	2										
суммарная мощность в них (посещений в смену)	2.1										
подчинения субъекта Российской Федерации, ед	3										
суммарная мощность в них (посещений в смену)	3.1										
муниципального подчинения, ед	4										
суммарная мощность в них (посещений в смену)	4.1										

**Графа 25 должна быть равна сумме граф с 3 по 24 по всем строкам (без учета графы 16 – женские консультации).
Графа 16 показывается из графы 15**

В графе 25 по строкам 1, 2, 3, 4 указываются сведения о числе медицинских организаций, расположенных в сельской местности, по строкам 1.1, 2.1, 3.1, 4.1 включаются и обособленные подразделения медицинских организаций

Строка 1.1 графа 25 должна быть равна данным, указанным в форме №30 таблице 1010 строка 1 графа 3

Пояснительная записка

к форме ФСН №47 _____ за 2025 год
(наименование субъекта)

І раздел. Изменение сети медицинских организаций (к ФФСН №47)

Медицинские организации (юридические лица)	2024	2025	Отклонение (+ , -)	Причины*
Всего, в т.ч. подчинения				
федерального				
субъекта Российской Федерации				
муниципального				

* причины следует указать при сокращении (увеличении) количества медицинских организаций – реорганизация, ликвидация, передача полномочий, объединение и т.д. в соответствии с принятыми в субъекте нормативными документами). **Указать номера нормативных правовых документов.**

Обособленные структурные подразделения медицинской организации, включая передвижные	2024	2025	Отклонение (+ , -)	Причины*
амбулатории				
участковые больницы				
районные больницы центральные				
районные больницы				
фельдшерско-акушерские пункты				
фельдшерские пункты				

* причины следует указать при сокращении (увеличении) количества обособленных структурных подразделений – реорганизация, ликвидация, объединение и т.д. в соответствии с принятыми в субъекте нормативными документами. **Указать номера нормативных правовых документов.**

Раздел II. Изменение мощности круглосуточных стационаров

Медицинские организации (табл.0100)	2024	2025	Отклонение (+ , -)	Причины*
Всего коек на конец года, в т.ч. подчинения:				
федерального				
субъекта Российской Федерации				
муниципального				

1. Медицинские организации, не соответствующие «Номенклатуре медицинских организаций» с указанием:

- полное наименование медицинской организации;
- сроки и меры по приведению к действующей номенклатуре
(подписывается руководителем или заместителем руководителя органа государственной власти субъекта Российской Федерации в сфере охраны здоровья).

2. Перечень медицинских организаций федерального подчинения и филиалов федеральных медицинских организаций, расположенных на территории субъекта Российской Федерации и включенных в годовой отчет:

- полное наименование медицинской организации или **филиала** с указанием подчинения (Минздрава России, Академии наук).
(подписывается руководителем МИАЦ)

3. Перечень медицинских организаций, оказывающих медицинскую помощь в стационарных условиях, у которых на конец года отсутствуют койки с указанием:

- полное наименование медицинской организации,
- причины сокращения коек,
- период изменения типа медицинской организации.

(подписывается руководителем или заместителем руководителя органа управления в сфере охраны здоровья субъектов Российской Федерации).

4. Расшифровка строки «прочие» по всем таблицам.

(подписывается руководителем МИАЦ).

К форме № 47 дополнительно прилагаются следующие пояснительные записки:

5. «Медицинские организации, оказывающие только платные медицинские услуги».

Предоставить список указанных медицинских организаций с полным наименованием, указанием организационно-правовой формы и указанием учредителя. Данная пояснительная записка должна быть подписана органом исполнительной власти субъекта Российской Федерации в сфере охраны здоровья населения.

Сведения о числе посещений, среднегодовых койках, проведенных пациентами койко-дней, пациенто-дней показываются в целых числах.

Сведения о штатных и занятых должностях показываются в целых числах, а также дробно – 0,25, 0,5, 0,75 ед.

Сведения о площади зданий медицинских организаций (м²), перелито крови и кровезаменяющих жидкостей (л.) показываются с 1 знаком после запятой.



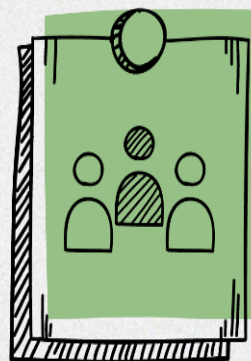
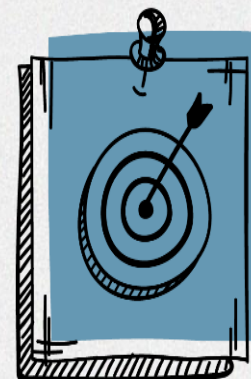
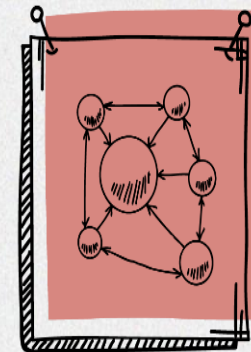
ЦНИОИЗ

Центральный научно-исследовательский
институт организации и стандартизации
здоровья

Форма №47 «Сведения о сети и деятельности медицинских организаций»

Годовой отчет 2025

Н.Я. Несветайло



Контакты



ЦНИИОИЗ

Центральный научно-исследовательский
институт организации и информатизации
здравоохранения



+7 (495) 618-31-83



www.mednet.ru



mail@mednet.ru



г. Москва, Добролюбова, 11

Наши социальные сети



@cniioizofficial



@okobyakova